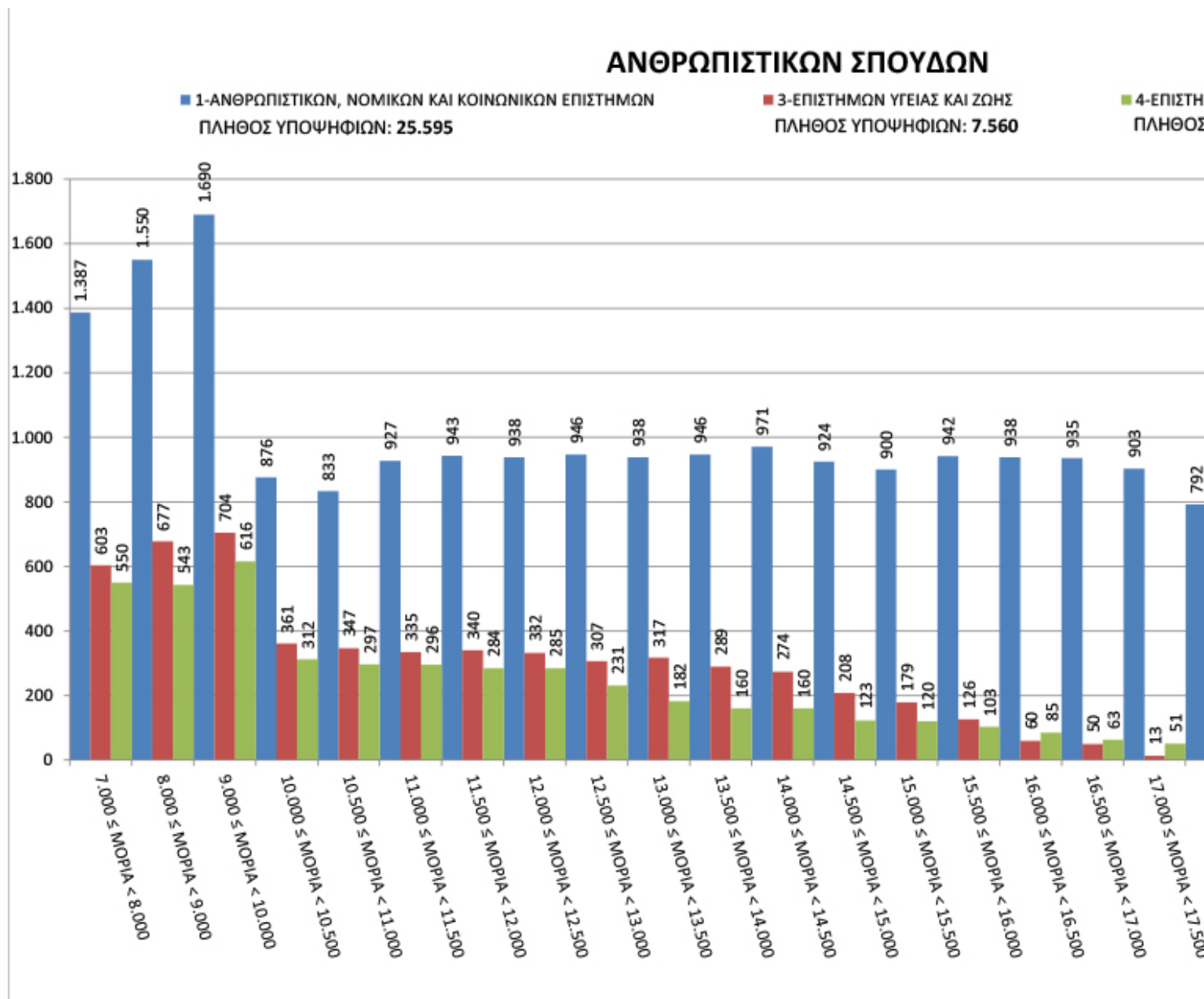


Τα στατιστικά στοιχεία των Πανελλαδικών Εξετάσεων 2016, ανά ομάδα προσανατολισμού, σύμφωνα με την ανακοίνωση του Υπουργείου Παιδείας. Στα γραφήματα που ακολουθούν μπορείτε να δείτε πως κατανέμονται οι υποψήφιοι του νέου συστήματος, με βάση τον αριθμό μορίων που συγκέντρωσαν, σε κάθε επιστημονικό πεδίο.

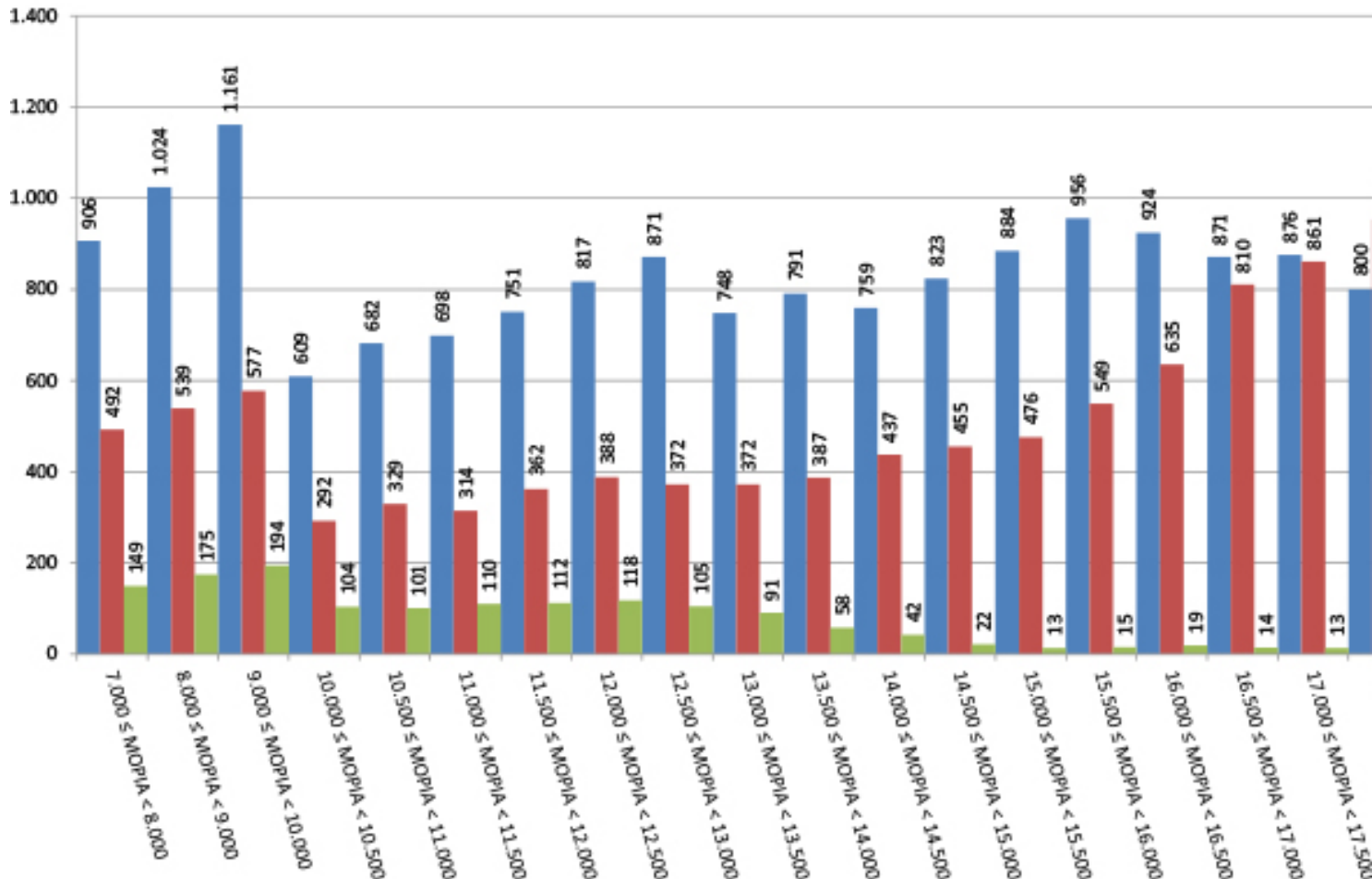


ΘΕΤΙΚΩΝ ΣΠΟΥΔΩΝ

■ 2-ΘΕΤΙΚΩΝ ΚΑΙ ΤΕΧΝΟΛΟΓΙΚΩΝ ΕΠΙΣΤΗΜΩΝ
ΠΛΗΘΟΣ ΥΠΟΨΗΦΙΩΝ: 20.265

■ 3-ΕΠΙΣΤΗΜΩΝ ΥΓΕΙΑΣ ΚΑΙ ΖΩΗΣ
ΠΛΗΘΟΣ ΥΠΟΨΗΦΙΩΝ: 13.812

■ 4-ΕΠΙΣΤΗΜΩΝ
ΠΛΗΘΟΣ ΥΠΟΨΗΦΙΩΝ: 1.161



ΣΠΟΥΔΩΝ ΟΙΚΟΝΟΜΙΑΣ ΚΑΙ ΠΛΗΡΟΦΟΡΙΚΗΣ

■ 3-ΕΠΙΣΤΗΜΩΝ ΥΓΕΙΑΣ ΚΑΙ ΖΩΗΣ
ΠΛΗΘΟΣ ΥΠΟΨΗΦΙΩΝ: 2.570

■ 4-ΕΠΙΣΤΗΜΩΝ ΤΗΣ ΕΚΠΑΙΔΕΥΣΗΣ
ΠΛΗΘΟΣ ΥΠΟΨΗΦΙΩΝ: 2.203

■ 5-ΕΠΙΣΤΗΜΩΝ ΟΙΚΟΝΟΜΙΑΣ ΚΑΙ ΠΛΗΡΟΦΟΡΙΚΗΣ
ΠΛΗΘΟΣ ΥΠΟΨΗΦΙΩΝ: 2.203

